

2010 wird

...der E-MOTIVE Gemeinschaftsstand wieder im Zentrum des Besucherinteresses für die Themen rund um die Elektrifizierung des Antriebsstranges stehen.

Hartmut Rauen
GF Antriebstechnik im VDMA, FVA

E-MOTIVE Gemeinschaftsstand

Gemeinschaftsstand der E-MOTIVE Initiative der
Forschungsvereinigung Antriebstechnik e.V. (FVA) im VDMA

HANNOVER MESSE 2010 / PARTNER COUNTRY

ITALIA



HANNOVER
MESSE



Hannover · Germany
GET NEW TECHNOLOGY FIRST · 19. – 23. April 2010



→ Die MobiliTec bietet ein hervorragendes Umfeld, unsere Technologien für künftige Mobilität vor einem internationalen Publikum anwendungsübergreifend vorzustellen. Hier sind neben den Interessenten aus dem Fahrzeugbau nicht nur die Hersteller von mobilen Maschinen auf der Suche nach neuen Lösungen; die sinnvolle Einbettung in die HANNOVER MESSE verspricht auch wertvolle Multiplikationseffekte mit weiteren Interessenten aus dem Bereich der stationären Maschinen und Anlagen. Unser Know-How aus dem Automotivbereich, ob es sich hier z.B. um Antriebsmanagement, Hybridtechnologie oder Sensorik handelt, steht so allen potentiellen Anwendern dieser Technologien zur Verfügung. Der technologieorientierte Ansatz der MobiliTec lässt spannende Synergien erwarten! Wir sind überzeugt, dass der Ausbau Deutschlands zum Leitmarkt für Elektromobilität gelingt, wenn die Zusammenarbeit intensiviert wird. Wir unterstützen deshalb die E-MOTIVE Initiative der Forschungsvereinigung Antriebstechnik e.V. (FVA). Dort wird die Zusammenarbeit von Fahrzeugherstellern, Zulieferern und Herstellern elektrischer Antriebe aus dem Maschinen- und Anlagenbau untereinander und mit Forschungseinrichtungen gefördert und Synergien erschlossen. Der E-MOTIVE Gemeinschaftsstand auf der MobiliTec ermöglicht vor allem den innovativen Startups aus den Bereichen Speichertechnologien, F&E und Dienstleistung eine äußerst preiswerte Einbindung in diesem technologischen Umfeld.

Dr. Michael Paul
Mitglied des Vorstands, ZF Friedrichshafen AG

Ihre Vorteile als Aussteller

→ SYNERGIEN NUTZEN

Auf der neuen MobiliTec präsentieren Sie Ihre neuesten E-Mobility-Technologien voll integriert im gesamten Spektrum des Energiemarktes neben der Leitmesse Energy. Hinzu kommen potenzielle Neukunden auf weiteren 7 Leitmessen mit signifikanter Affinität zu Mobilitätstechnologien.

→ VERTRIEBSTEMPO ERHÖHEN

Die MobiliTec bringt Ihre Produkte auf den Punkt. Sie beschleunigt die Kooperation zwischen Energieversorgern und Fahrzeugindustrie in hochkarätigen Foren und Praxis-Eventflächen. Das verschafft Ihrem Geschäft ein maximal mögliches Drehmoment.

→ ZIELGRUPPEN ANSTEUERN

Die weltweite Diskussion über Klimawandel und Ressourcenknappheit rückt die MobiliTec in den Fokus internationaler Fachbesucher – Ihrer potenziellen Neukunden und Entscheiderkontakte aus der Automobilindustrie, Energiewirtschaft und der öffentlichen Hand.

→ PUBLIKUMSMAGNET WERDEN

Als eine der innovativsten Energie-Leitmessen weltweit steht die Energy im Fokus von Politik und Medien. Zugkraft, von der die MobiliTec 2010 in hohem Maße profitieren wird. Flankiert von starken Beiräten, Verbänden (VDMA, FVA) und hohen Synergiewerten über alle 8 Leitmessen der HANNOVER MESSE 2010 hinweg.



→ E-MOTIVE Initiative

Die Fachwelt ist sich einig. Der elektrische oder elektrifizierte Antriebsstrang wird in den Fahrzeugen und mobilen Maschinen der Zukunft eine zunehmende Verbreitung finden. Die hohe Leistungsdichte, Effizienz und Flexibilität des E-Antriebes, die Möglichkeiten der Energierückgewinnung und vor allem die Nutzung von Strom aus erneuerbaren Energien decken sich in besonderem Maße mit den Anforderungen an den Antrieb von Fahrzeugen und mobilen Maschinen der Zukunft. Mit der E-Motive Initiative der Forschungsvereinigung Antriebstechnik e. V. (FVA) im VDMA werden die Zusammenarbeit von Fahrzeugherstellern, Zulieferern und Herstellern elektrischer Antriebe aus dem industriellen Bereich gefördert und Synergien erschlossen. Die FVA gilt als das führende Innovationsnetzwerk in der mechanischen, elektrischen und mechatronischen Antriebstechnik. In technischen Arbeitskreisen werden unter Beteiligung von Industrieunternehmen und herausragenden Wissenschaftlern in vorwettbewerblichen Forschungsprojekten die Grundlagen für die Innovationen von morgen erarbeitet. Der E-MOTIVE Gemeinschaftsstand bietet ausstellenden Unternehmen die Möglichkeit, Ihre innovativen Produkte und Dienstleistungen aus dem Bereich der elektrischen Fahrzeugantriebe dem hochkarätigen Publikum aus Wirtschaft, Politik und Presse zu präsentieren.

→ MobiliTec

Als Internationale Leitmesse für hybride & elektrische Antriebstechnologien, mobile Energiespeicher und alternative Mobilitätstechnologien führt die MobiliTec den Zukunftsmarkt „Elektromobilität“ in der gesamten Wertschöpfungskette zusammen. Neben der individuellen Präsentation innerhalb des eigenen Messestandes bieten sich im Rahmen des umfangreichen Rahmenprogramms wie z. B. dem Anwenderforum MobiliTec oder dem MobiliTec Test Track zahlreiche Möglichkeiten zu Diskussion und Networking. Treiben Sie Ihr Neugeschäft an und gestalten Sie Ihren Zukunftsmarkt!

2010 wird Sie bewegen

→ Gemeinschaftsstand E-MOTIVE

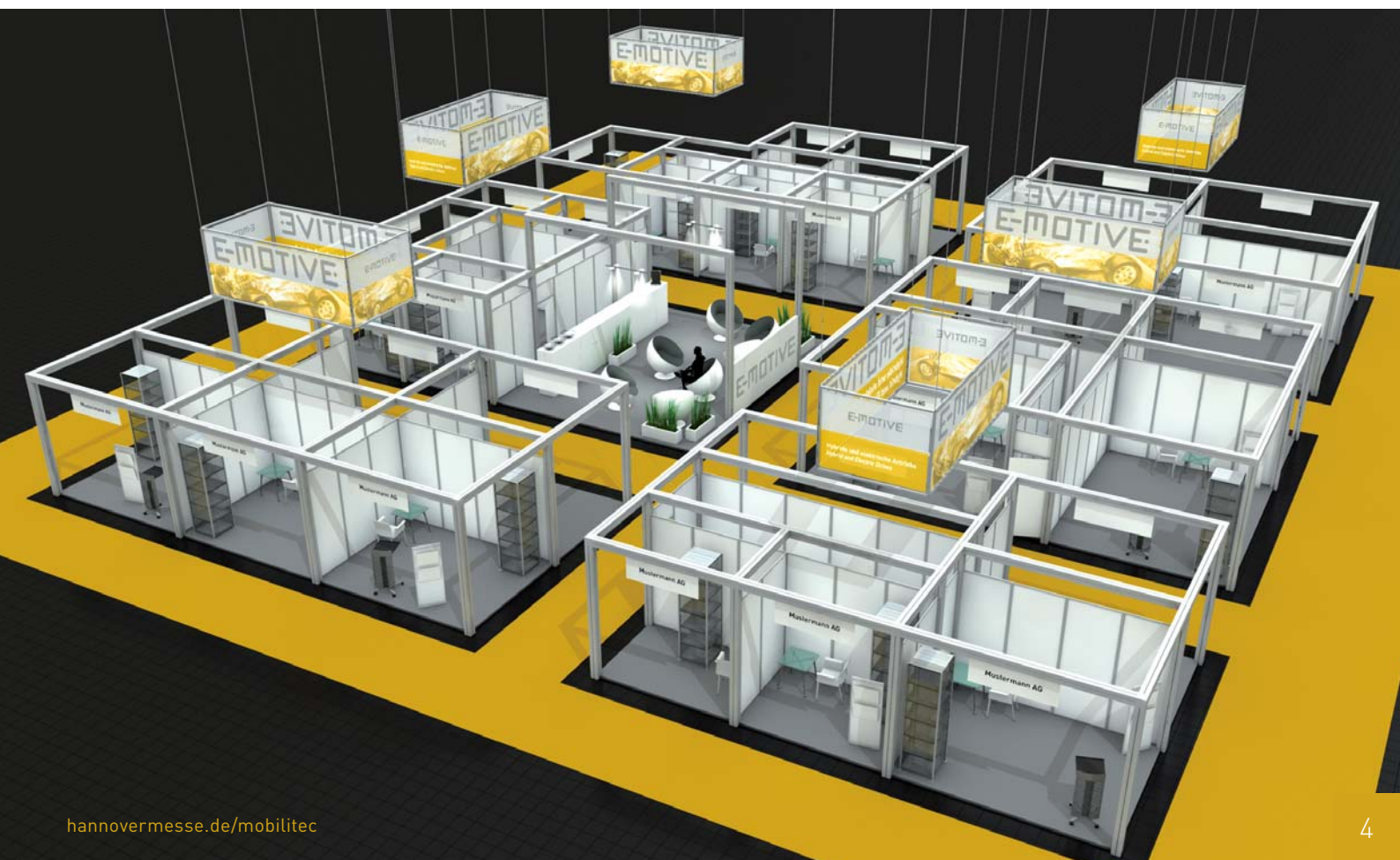
In Kooperation mit der Forschungsvereinigung Antriebstechnik (FVA) im VDMA bietet die Deutsche Messe mit dem Gemeinschaftsstand E-MOTIVE die optimale Plattform für Forschungseinrichtungen und Unternehmen aus Automobil- und Zulieferindustrie sowie Maschinenbau und Elektrotechnik, ihre aktuellen Entwicklungen zur Elektrifizierung des Fahrzeugantriebs potenziellen Kunden und Geschäftspartnern aus Energiewirtschaft, Industrie, Gewerbe und öffentlicher Hand zu präsentieren.

→ Maximaler Erfolg – minimaler Aufwand

Profitieren Sie als Aussteller des Gemeinschaftsstands E-MOTIVE vom umfangreichen Full-Service Package. Neben Ihrer Standfläche haben Sie die Möglichkeit, die umfangreiche Infrastruktur sowie die zusätzlichen Services zu nutzen (siehe nächste Seite).

→ Folgende Leistungen sind im Full Service Package enthalten

Beteiligungspreis EUR 350,-/m² zzgl. MwSt.





→ **Ausstellungsfläche**

- Standbau im Maxima Light System
- Beleuchtung (1 Strahler je 3m²)
- Elektroversorgung (3kW)
- Infotresen
- 1 Tisch + 3 Stühle
- 1 abschließbare Kabine mit Garderobenrechen (1m²)
- Teppich grau
- Blendenbeschriftung inkl. Logo

→ **Allgemeine Infrastruktur**

Der Gemeinschaftsstand verfügt über eine für Aussteller nutzbare allgemeine Infrastruktur. Diese beinhaltet die folgenden Leistungen:

▪ **Loungebereich**

Innerhalb des Loungebereichs können Aussteller den Getränke- und Snackservice, sowie die Internetterminals kostenfrei nutzen. Darüber hinaus bietet sich die Möglichkeit in entspannter Atmosphäre neue Kontakte zu knüpfen.

▪ **Besprechungsraum**

Für alle Aussteller steht ein zentraler Besprechungsraum zur Verfügung, welcher für vertrauliche Gespräche reserviert werden kann. Reservierungen können direkt im Loungebereich beim Servicepersonal vorgenommen werden.

▪ **Lagerflächen mit Regalen**

In Ergänzung zu der Kabine auf dem eigenen Stand können Informationsbroschüren, Werbegeschenke und im begrenzten Maße Verpackungsmaterial innerhalb der anliegenden Lagerflächen eingelagert werden. Jeder Aussteller erhält einen zugewiesenen Bereich des Lagerraums.

→ **Weitere Leistungen**

- Effektive Besucherwerbung: Eine umfassende Werbekampagne spricht Fachbesucher aus der ganzen Welt an. Als Aussteller haben Sie die Möglichkeit kostenfreie Besuchertickets in unbegrenzter Stückzahl für Ihre Messeeinladungen abzufordern. Die Besuchertickets sind als Print- und E-Ticket erhältlich.
- Messe online: Über die Internetseite der MobilTec wird ab Januar aktiv auf den Gemeinschaftsstand und die beteiligten Aussteller hingewiesen.
- Tägliche Standreinigung und allgemeine Standbewachung.



Deutsche Messe

Hannover · Germany

Deutsche Messe
Messegelände
30521 Hannover
Germany
Tel. +49 511 89-0
Fax +49 511 89-32626
hannovermesse@messe.de
hannovermesse.de

Ideeller Träger:



VDMA
Fachverband Antriebstechnik
Lyoner Str. 18
60528 Frankfurt
www.vdma.org

FVA
Forschungsvereinigung Antriebstechnik
Lyoner Str. 18
60528 Frankfurt
www.fva-net.de

Ansprechpartner

Hubertus von Monschaw

Project Manager
Tel. +49 511 89-31303
Fax +49 511 89-31148
hubertus.vonmonschaw@messe.de

Michaela Gärtner

Projektassistentin
Tel. +49 511 89-31309
Fax +49 511 89-31148
michaela.gaertner@messe.de

Auch in Ihrer Nähe ist ein Ansprechpartner, der Ihre Sprache spricht. Wenden Sie sich einfach an die Vertretung der Deutschen Messe in Ihrem Land. Die Adressen finden Sie unter: messe.de

Dr. Walter Begemann

Projektleiter E-MOTIVE
VDMA / FVA
Tel. +49 69 6603 -1820
Fax +49 69 6603 -2820
walter.begemann@vdma.org
www.e-motive.net

E-MOTIVE

